



Octubre 2013

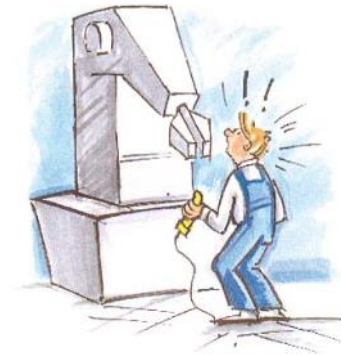
Seguridad en Maquinaria Dispositivos de Control

Dispositivos de Control Aplicaciones Típicas



Trabajar cerca del peligro

- Sostener la pieza a trabajar
- Cargar y descargar
- Mantenimiento e inspección
- Programación y ajuste



Dispositivos de Control Aplicaciones Típicas



Dispositivos de Control

Dispositivo de tres posiciones JSHD4



1. Liberado, intermedio, presionado
2. Para montaje en panel
3. Botones extra no seguros (opcional)



Posición media permite una función limitada

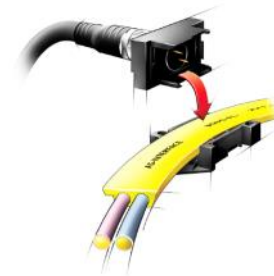
Sostenerla para habilitar

Dispositivos de Control

Dispositivo de tres posiciones JSHD4



- Ergonómico
- Información por LED
- Botones extra
- Modular/adaptable
- Sistema anti-manipuleo
- Dos canales o AS-i



Dispositivos de Control JSHD4 – Parte superior

1. Elija la parte superior



JSHD4-1	JSHD4-2	JSHD4-3	JSHD4-4	JSHD4-5
No LEDs No botones	LEDs Botón al frente Botón arriba	LEDs	LEDs Botón al frente	LEDs Botón arriba
Terminal de 5 tornillos	Conector rápido	Conector rápido	Conector rápido	Conector rápido

Dispositivos de Control JSHD4 – Parte inferior

2. Elija la parte inferior



AA, AH, AJ

Cable gland



AB

Conexión
Cannon



AC, AD

Conector
M12



AF, AG

M12 + AS-i



AE

M12 8 polos
y E-stop

Asegurar la compatibilidad entre las partes superior e inferior

Dispositivos de Control

JSHD4 – Parte superior + inferior

		Possibility of Anti-tamper	JSHD4-1	JSHD4-2	JSHD4-3	JSHD4-4	JSHD4-5
			No LEDs No buttons	LEDs Front button Top button	LEDs	LEDs Front button	LEDs Top button
AA	M16 cable gland		✱				
AB	Cannon connector	✱		✱	✱	✱	✱
AC	M12 - 5 poles		✱				
AD	M12 - 8 poles	✱		✱	✱	✱	✱
AE	M12 - 8 poles E-stop 2 NC				✱		
AF	M12 - 4 poles 2 AS-i nodes	✱		✱	✱	✱	✱
AG	M12 - 4 poles 1 AS-i node				✱		
AH	M16 cable gland 10 poles connector	✱		✱	✱	✱	✱
AJ	M16 cable gland 16 poles connector	✱		✱	✱	✱	✱

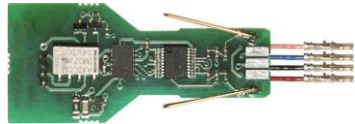
Dispositivos de Control

JSHD4 – Modelos pre-ensamblados

	JSHD4-1	JSHD4-2	JSHD4-3	JSHD4-4	JSHD4-5
AA without Cheat Safe	JSHD4-1-AA	–	–	–	–
AA with Cheat Safe	–	–	–	–	–
AB without Cheat Safe	–	JSHD4-2-AB	JSHD4-3-AB	JSHD4-4-AB	JSHD4-5-AB
AB with Cheat Safe	–	JSHD4-2-AB-A	JSHD4-3-AB-A	JSHD4-4-AB-A	JSHD4-5-AB-A
AC without Cheat Safe	JSHD4-1-AC	–	–	–	–
AC with Cheat Safe	–	–	–	–	–
AD without Cheat Safe	–	JSHD4-2-AD	JSHD4-3-AD	JSHD4-4-AD	JSHD4-5-AD
AD with Cheat Safe	–	JSHD4-2-AD-A	JSHD4-3-AD-A	JSHD4-4-AD-A	JSHD4-5-AD-A
AE without Cheat Safe	–	–	JSHD4-3-AE	–	–
AE with Cheat Safe	–	–	–	–	–
AF without Cheat Safe	–	JSHD4-2-AF	JSHD4-3-AF	JSHD4-4-AF	JSHD4-5-AF
AF with Cheat Safe	–	JSHD4-2-AF-A	JSHD4-3-AF-A	JSHD4-4-AF-A	JSHD4-5-AF-A
AG without Cheat Safe	–	–	JSHD4-3-AG	–	–
AG with Cheat Safe	–	–	–	–	–
AH without Cheat Safe	–	JSHD4-2-AH	JSHD4-3-AH	JSHD4-4-AH	JSHD4-5-AH
AH with Cheat Safe	–	JSHD4-2-AH-A	JSHD4-3-AH-A	JSHD4-4-AH-A	JSHD4-5-AH-A
AJ without Cheat Safe	–	JSHD4-2-AJ	JSHD4-3-AJ	JSHD4-4-AJ	JSHD4-5-AJ
AJ with Cheat Safe	–	JSHD4-2-AJ-A	JSHD4-3-AJ-A	JSHD4-4-AJ-A	JSHD4-5-AJ-A

Dispositivos de Control JSHD4 – Accesorios

3. Elija los accesorios (Opcional)



Anti manipulación



Placa inferior para
Eden



Placa inferior para
interruptor de llave



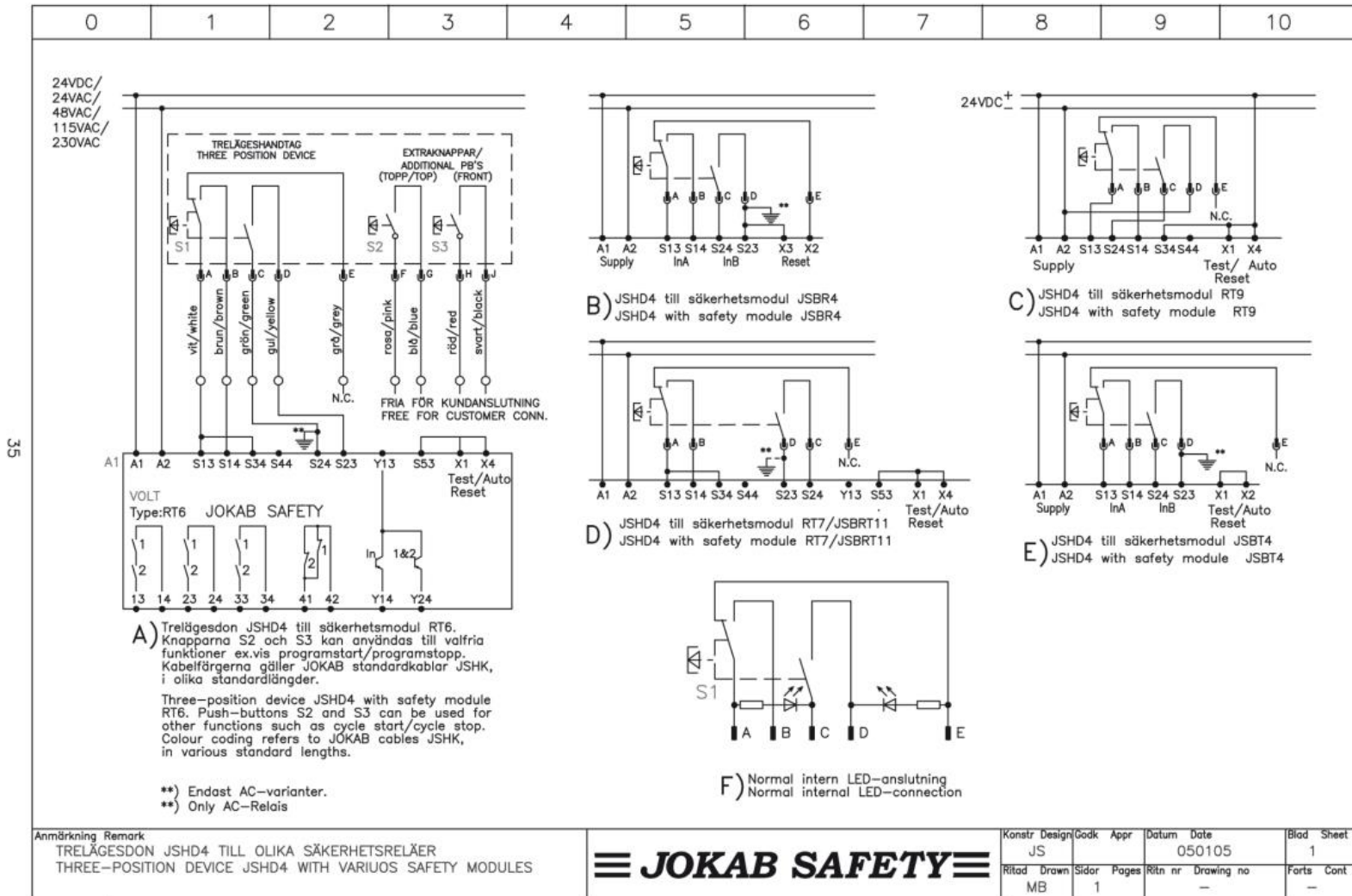
JSHD4 protection coat



*JSM55 Wall bracket for
three-position device.*

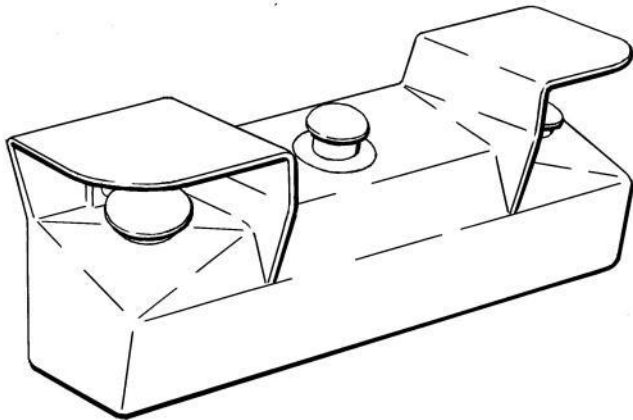
Dispositivos de Control

JSHD4 - Conexión



It is the user's responsibility to ensure that all control devices are correctly installed, cared for and operated to meet all applicable European, national and local codes/regulations. Specifications subject to change without notice.

Dispositivos de Control Estación a dos manos

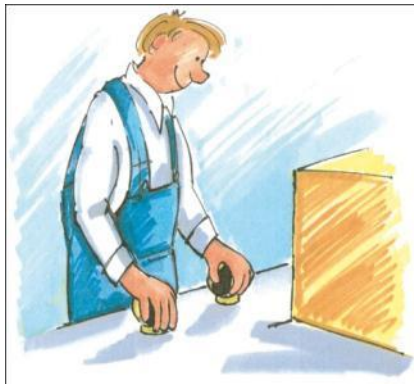


- Ambas manos fuera de la zona peligrosa
- Todos los botones máximo 0.5 seg => relevador específico
- Todos los botones liberados para la sigue operación
- Si durante la operación alguno de los botones se libera la máquina para

Dispositivos de Control Safeball JSTD1



- Única
- Ergonómica
- Baja fuerza de activación
- Montaje flexible
- Varias posibilidades de sujeción
- El más alto nivel de seguridad
- Versiones en doble canal o AS-i



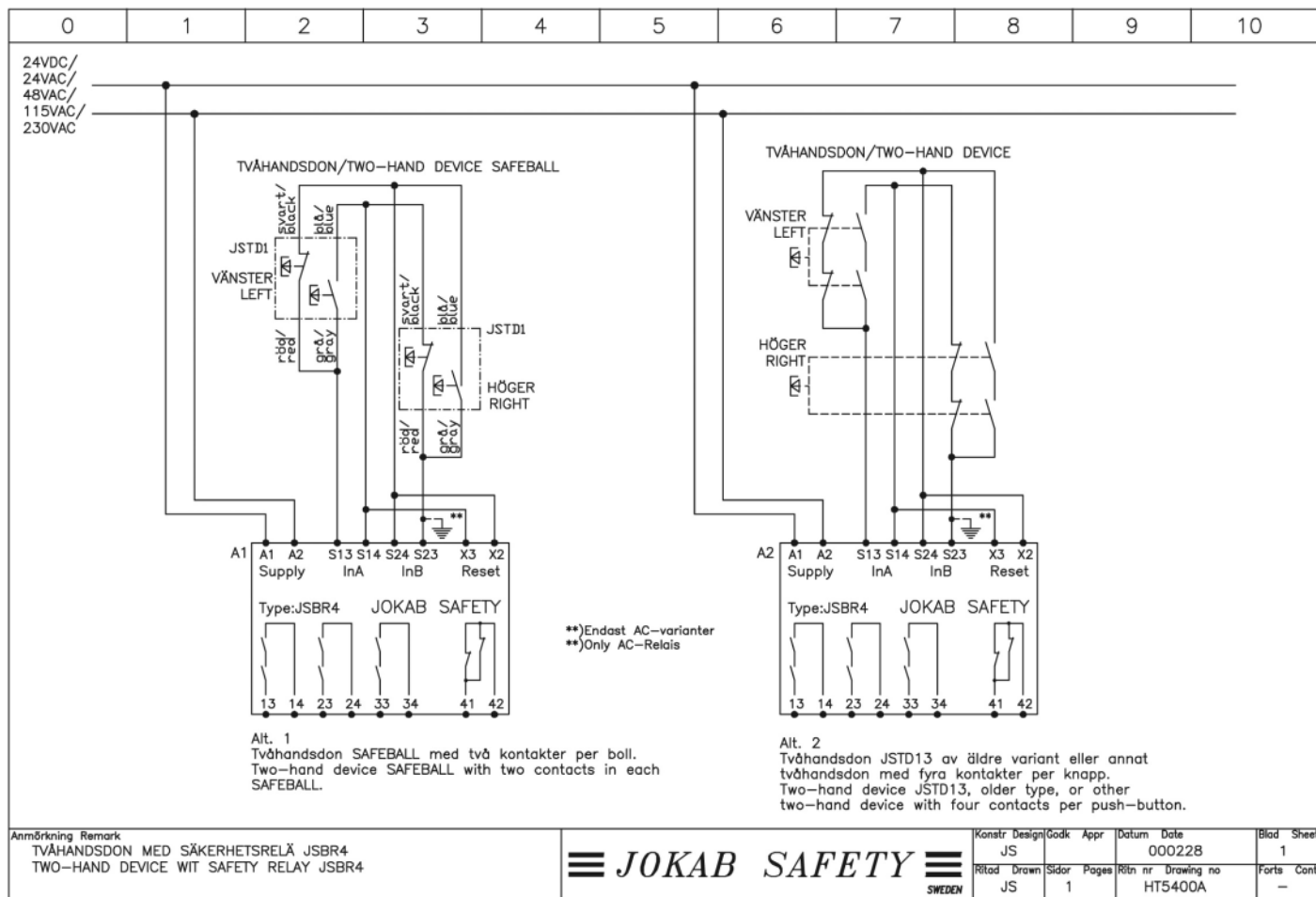
Dispositivos de Control

Estaciones a dos manos JSTD20 y 25



Dispositivos de Control

Estaciones a dos manos - Conexión



It is the user's responsibility to ensure that all control devices are correctly installed, cared for and operated to meet all applicable European, national and local codes/regulations. Specifications subject to change without notice.

Dispositivos de Control

Interruptor de pie – Fox (Foot Operated Switch)

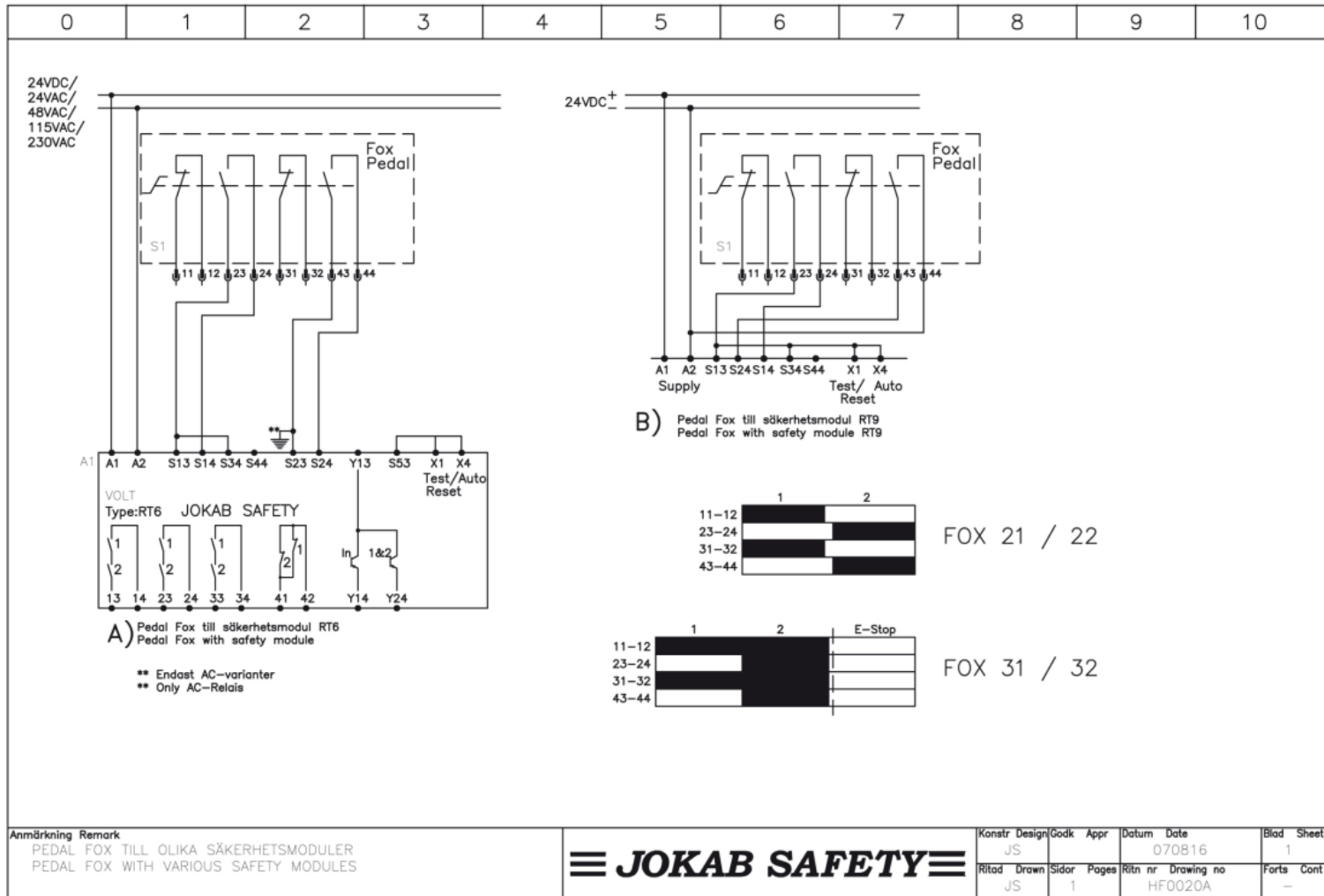


- Cuando el operador tiene que sostener material durante el proceso
- Cubierta de seguridad para evitar accionamiento no intencional
- De dos o tres posiciones
- Sencillo o doble
- Robusto



Dispositivos de Control

Fox - Conexión



It is the user's responsibility to ensure that all control devices are correctly installed, cared for and operated to meet all applicable European, national and local codes/regulations. Specifications subject to change without notice.

Power and productivity
for a better world™

